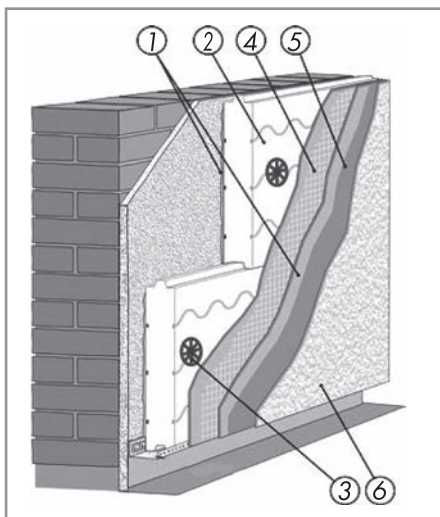


# Т 10 Фасадные системы утепления КНАУФ-Теплая стена



## Общие сведения

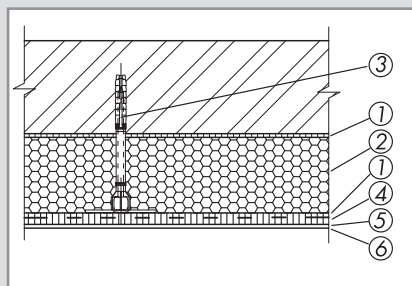
Еще недавно идеи экономии энергии были для большинства людей в России абстрактным понятием. Однако объективные процессы постоянного роста цен, изменение политики государства в области коммунальных услуг, а также трансформация взглядов общества на охрану природы переводят проблему энергосбережения в практическую плоскость. Фасадные системы утепления **КНАУФ-Теплая стена** являются одним из вариантов решения вопроса энергосбережения, позволяющим сократить потери тепла, повысить комфортность жилья не только в новом строительстве, но и при реконструкции старых зданий.

Утепление фасадов с применением комплектных систем КНАУФ, включающих материалы и технологии их применения, заключается в следующем: **утеплитель (2)** приклеивается на предварительно очищенное основание с помощью **раствора из смеси КНАУФ-Северен (1)**, закрепляется дополнительно **тарельчатыми дюбелями (3)**, затем выполняется **защитный слой из смеси КНАУФ-Северен (1)**, армированный **стеклосеткой (4)** и после грунтования **грунтовкой КНАУФ-Изогрунд (5)** на защитный слой наносится **защитно-декоративная штукатурка КНАУФ-Диамант (6)**. Кроме перечисленных основных материалов в состав системы могут входить дополнительные изделия, необходимые для формирования и защиты от механических воздействий углов, устройства примыканий и т.п.

## Особенности систем

- Системы допускаются монтировать на несущие стены, выполненные из кирпича, бетона, железобетона и других подобных негорючих материалов плотностью не менее 600 кг/м<sup>3</sup>;
- Монтаж систем КНАУФ-Теплая стена I и II допускается производить на зданиях высотой до 75 м.
- В системе наружного утепления КНАУФ-Теплая стена I в качестве утеплителя применяются пенополистирольные плиты КНАУФ Therm Facade

## Виды конструкций



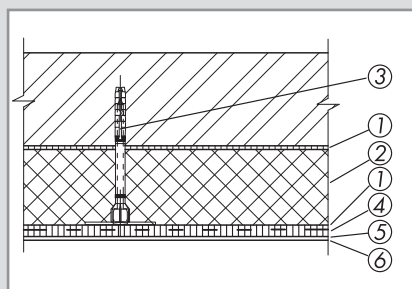
### Фасадная система утепления

#### КНАУФ-Теплая стена I

Т 101

Конструкция состоит из следующих основных слоев и элементов:

1. Универсальная штукатурно-клеевая смесь КНАУФ-Северен, для приклеивания утеплителя и выполнения защитного слоя;
2. Утеплитель – пенополистирольные плиты КНАУФ Therm Facade;
3. Тарельчатый дюбель, для надежной фиксации утеплителя;
4. Стеклосетка щелочестойкая, для армирования защитного слоя;
5. Грунтовка КНАУФ-Изогрунд, под декоративную штукатурку;
6. Декоративная штукатурка КНАУФ-Диамант.



### Фасадная система утепления

#### КНАУФ-Теплая стена II

Т 102

Конструкция состоит из следующих основных слоев и элементов:

1. Универсальная штукатурно-клеевая смесь КНАУФ-Северен, для приклеивания утеплителя и выполнения защитного слоя;
2. Утеплитель – минераловатные плиты для фасадных штукатурных систем;
3. Тарельчатый дюбель, для надежной фиксации утеплителя;
4. Стеклосетка щелочестойкая, для армирования защитного слоя;
5. Грунтовка КНАУФ-Изогрунд, под декоративную штукатурку;
6. Декоративная штукатурка КНАУФ-Диамант.

ПГ I и КНАУФ Therm Facade ПГ II сложной формы. Эти плиты имеют соединение типа шип-паз, которое обеспечивает более высокий уровень технологичности монтажа системы и получение ровной поверхности утеплителя на плоскости фасада.

Канавки с сечением в виде ласточкиного хвоста на лицевой и тыльной сторонах плит повышают прочность сцепления клеевого и защитного слоев системы. Фаска, нанесенная по периметру плит с тыль-

ной стороны, предотвращает попадание клея в стык между плитами в процессе их монтажа и тем самым исключает образование мостиков холода в теплоизоляционном слое. Перечисленные особенности пенополистирольных плит КНАУФ Therm Facade ПГ I и КНАУФ Therm Facade ПГ II позволяют улучшить качество работ на стадии монтажа и повысить долговечность всей системы. Также возможно применение пенополистирольных плит КНАУФ Therm Facade простой прямоугольной формы.

# Т 10 Фасадные системы утепления КНАУФ-Теплая стена



## Особенности систем

- В системе КНАУФ-Теплая стена I необходимо устройство противопожарных рассечек из минеральной ваты;
- Выполнение противопожарных рассечек в системе КНАУФ-Теплая стена I для зданий V степени огнестойкости классов С2 и С3 конструктивной пожарной опасности является не обязательным;
- По итогам огневых испытаний система КНАУФ-Теплая стена I имеет класс пожарной опасности К0, что дает право применять систему при устройстве противопожарных рассечек для утепления зданий всех степеней огнестойкости, всех классов функциональной и конструктивной пожарной опасности, за исключением класса Ф 1.1 и школ и внешкольных учебных заведений класса Ф 4.1.

## Порядок монтажа систем КНАУФ-Теплая стена

В общем случае монтаж осуществляется в следующей последовательности:

- плиты утеплителя приклеиваются на предварительно очищенное основание с помощью смеси КНАУФ-Севенер;
- плиты утеплителя через определенный промежуток времени дополнительно закрепляются тарельчатыми дюбелями;
- устанавливаются необходимые усиливающие элементы систем;
- выполняется защитный слой систем из смеси КНАУФ-Севенер, который армируется специальной сеткой;
- на защитный слой, через 8 дней после его выполнения, наносится грунтовка КНАУФ-Изогрунд;
- через 12 часов после грунтования на защитный слой наносится и затирается декоративная штукатурка КНАУФ-Диамант.

## Требования и рекомендации при производстве работ

- Технология монтажа и применяемые материалы должны соответствовать нормативно-технической документации на системы:
  - 1) Техническое свидетельство на системы КНАУФ-Теплая стена I и II;
  - 2) Альбом технических решений. Системы наружной теплоизоляции фасадов зданий КНАУФ-Теплая стена I и II;
  - 3) Альбом «Стены с теплоизоляцией из плитного пенополистирола производства КНАУФ» М24.19/04, часть 1;
- Все работы по монтажу систем КНАУФ-Теплая стена должны выполняться при температуре основания, на которое производится монтаж, и наружного воздуха не ниже +5 °С;
- При установке строительных лесов необходимо учитывать толщину применяемого утеплителя;
- Для повышения долговечности декоративного слоя, рекомендуется окрашивать его фасадными красками.

## Расход материалов

Расход материалов дан на 1 м<sup>2</sup>

№	Наименование материалов	Ед. изм.	КНАУФ-Теплая стена	
			I	II
1	КНАУФ-Севенер (приклеивание утеплителя)	кг	3,5–6	
	КНАУФ-Севенер (защитный слой)	кг	~7	
2	KNAUF Therm Facade ПГ II (ПГ I) или KNAUF Therm Facade	м <sup>3</sup>	**	–
		м <sup>3</sup>	**	–
3	Минвата (противопожарные рассечки)	м <sup>3</sup>	–	**
	Минвата (основной утеплитель)	м <sup>3</sup>	–	**
4	Тарельчатые дюбели (длина – по проекту)	шт.	**	
5	Стеклосетка	м <sup>2</sup>	1,2	
6	КНАУФ-Изогрунд	кг	0,2	
7	КНАУФ-Диамант	кг	3,8	
8	Угловые профили	пог. м.	Количество материала определяется заказчиком. Описание и места установки – см. инф. лист: «Изделия, применяемые в системе наружной теплоизоляции фасадов КНАУФ-Теплая стена»	
9	Профиль с уплотнительной лентой	пог. м.		
10	Профили с капельником	пог. м.		
11	Профили цокольные	пог. м.		
12	Профили цокольные угловые	шт.		
13	Профили для деформационных швов	пог. м.		
14	Соединители цокольных профилей	шт.		
15	Компенсаторы для цокольных профилей	шт.		
16	Ленты саморасширяющиеся	пог. м.		
17	Дюбель для крепления цокольного профиля	шт.		

Примечания:

\* в зависимости от необходимой толщины утеплителя

\*\* по потребности заказчика

\*\*\* в зависимости от цвета декоративной штукатурки